



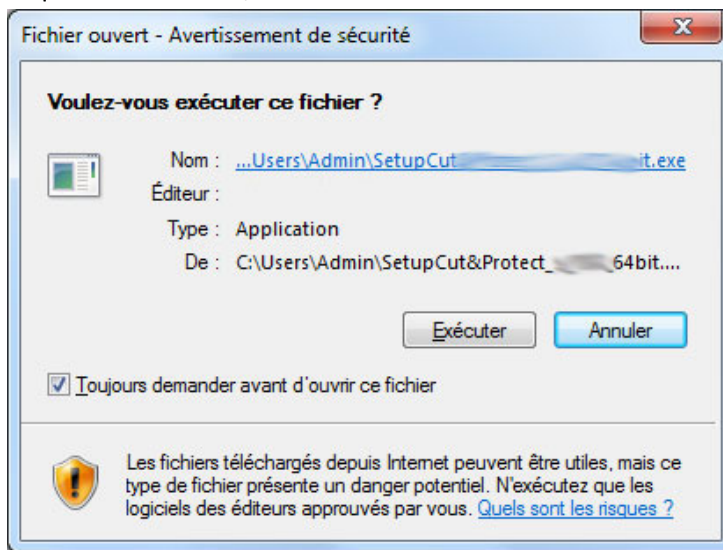
Sommaire

INSTALLATION DU LOGICIEL CUT&PROTECT	2
LA DECOUPE	7
LA POSE.....	15

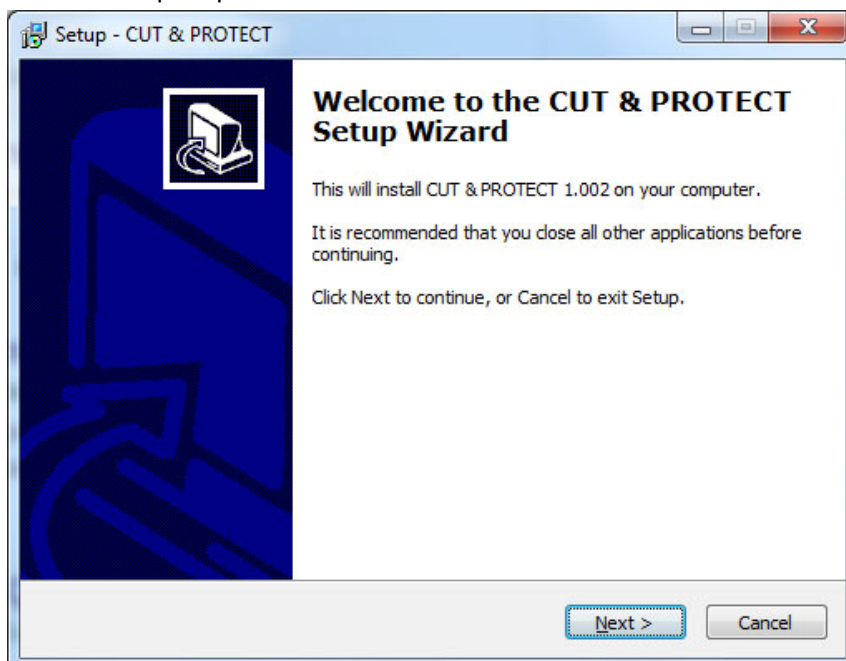
INSTALLATION DU LOGICIEL CUT&PROTECT

Cut & Protect fonctionne exclusivement avec les films hydrogel Cut & Protect.
A chaque achat de films un code est fourni il permet de créditer votre compte de découpe. A chaque découpe un crédit est utilisé.

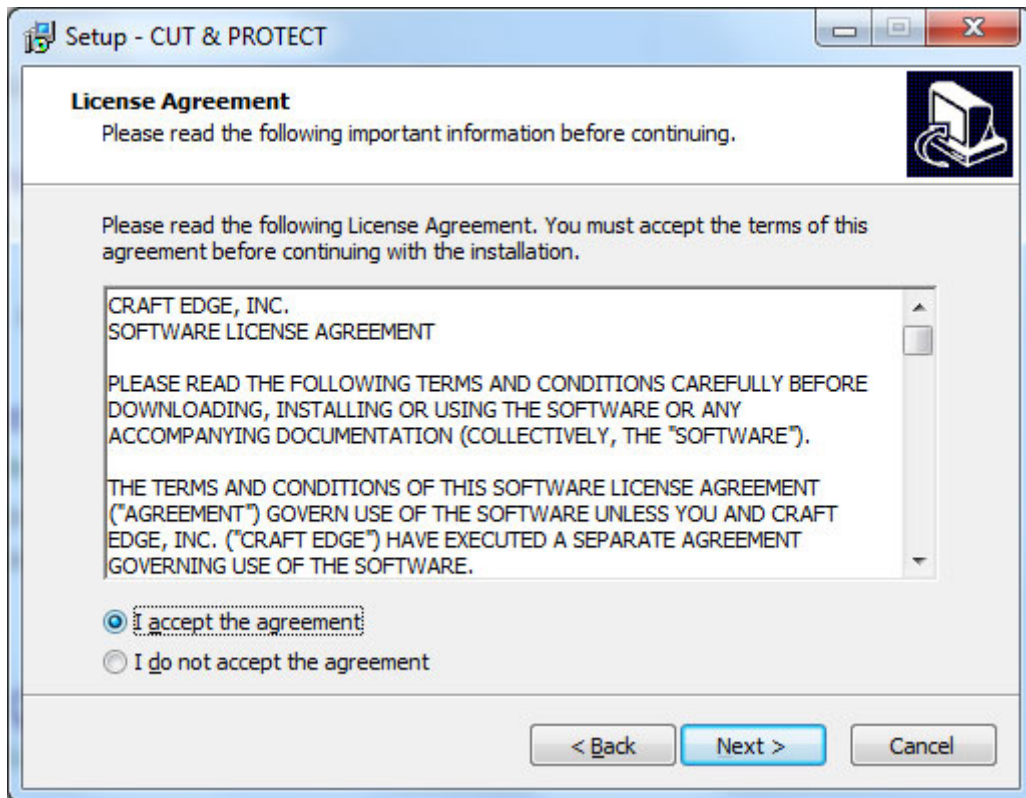
- 2.1 Téléchargez, dézippez et installer le driver CDM21216_Setup.zip
- 2.2 Télécharger le fichier zip SetupCut&Protect
- 2.3 Dézippez le fichier
- 2.4 Installer le .exe
- 2.5 Cliquez sur executer,



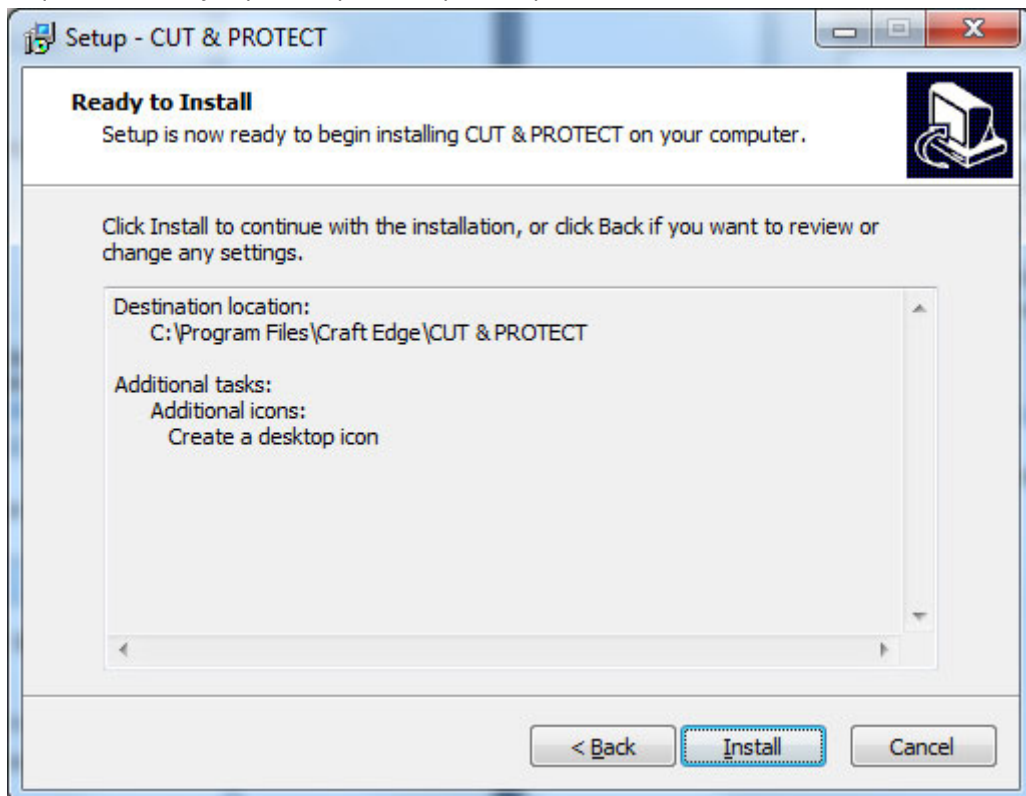
- 2.6 Voulez vous autoriser le programme Cut & Protect ? Cliquez sur OUI
- 2.7 Fenêtre Setup Cliquez sur Next



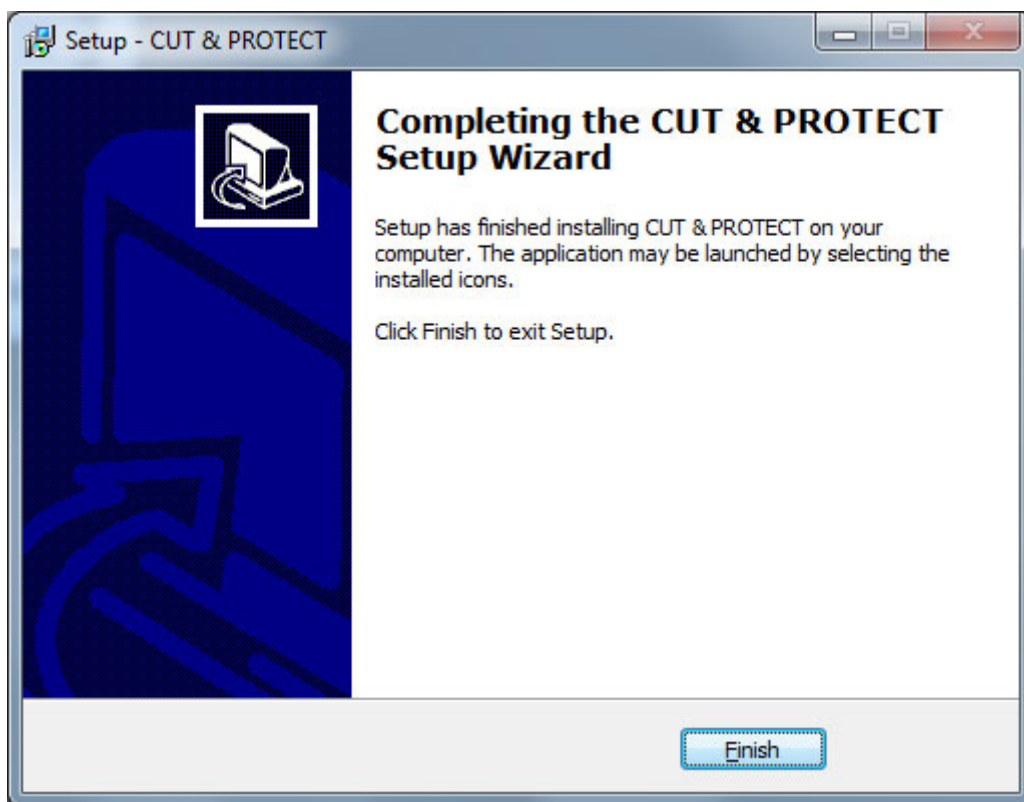
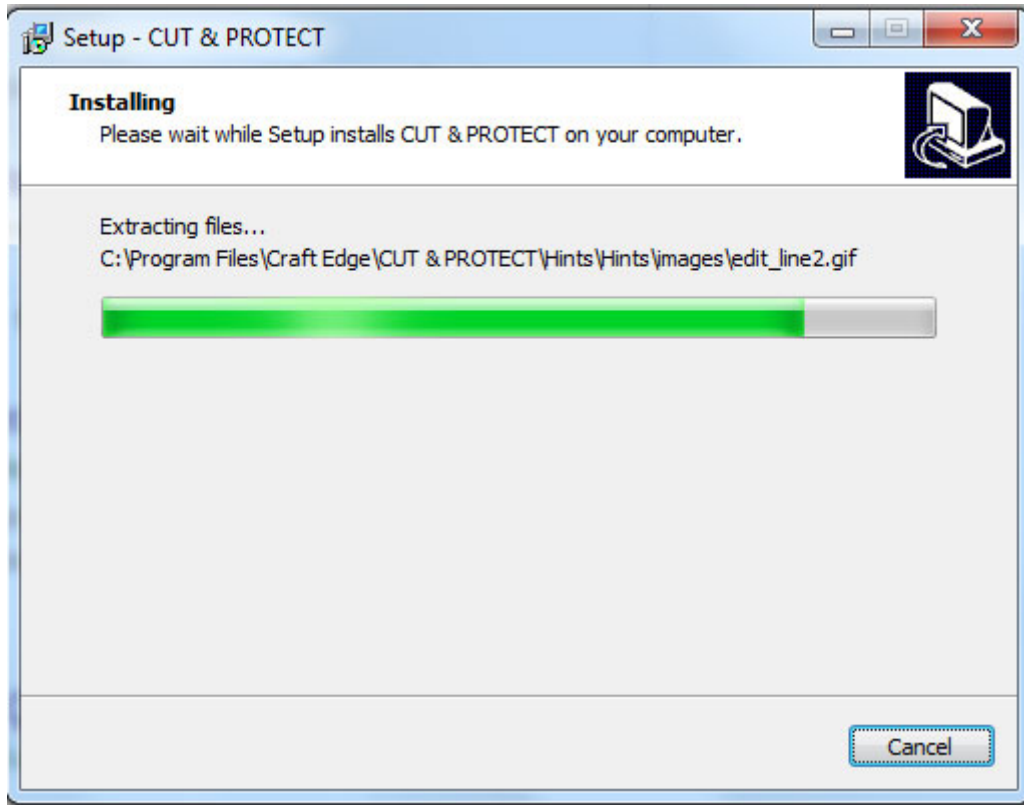
2.8 Lisez les conditions puis cliquez sur Next



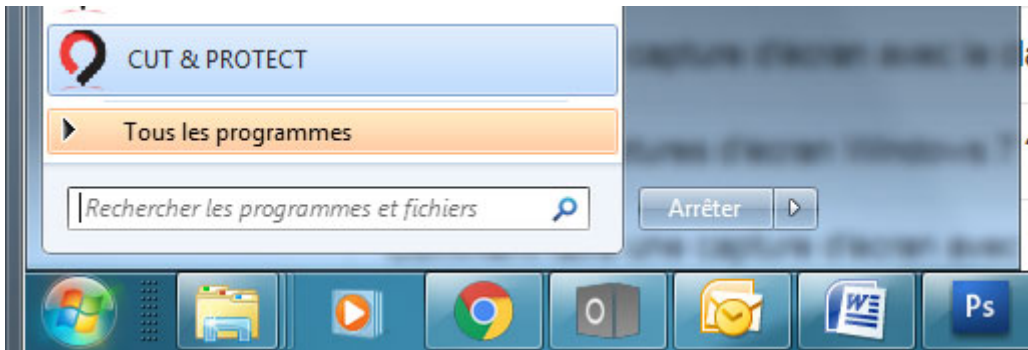
2.9 Cliquez sur Next jusqu'à ce que vous puis cliquez sur "Install"



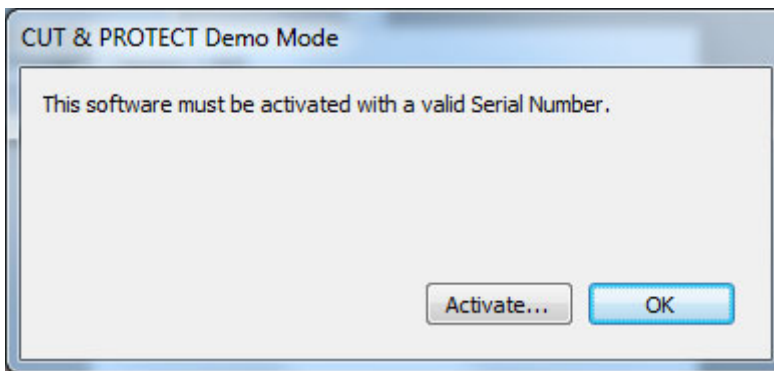
2.10 Attendre la fin de l'installation puis cliquez sur Finish



2.11 Dans Démarrer, Programme cliquez sur le logiciel Cut & Protect



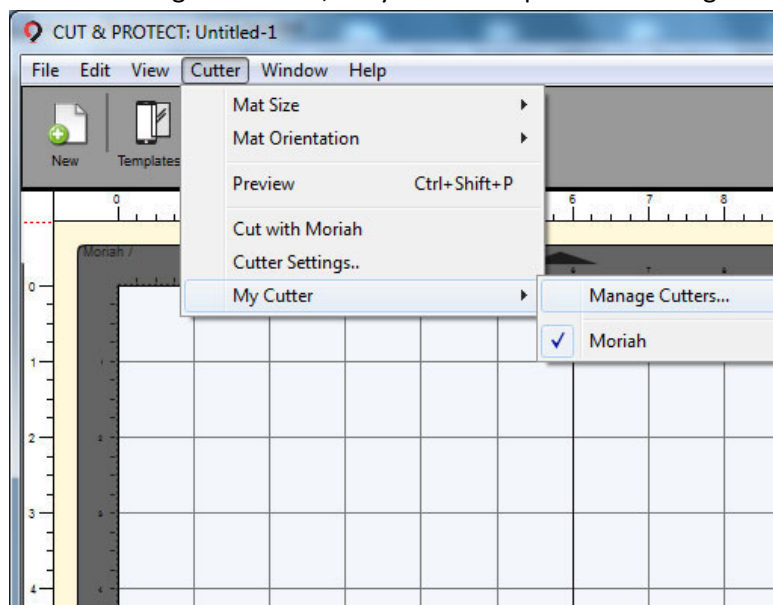
2.12 Sélectionnez "Activate "



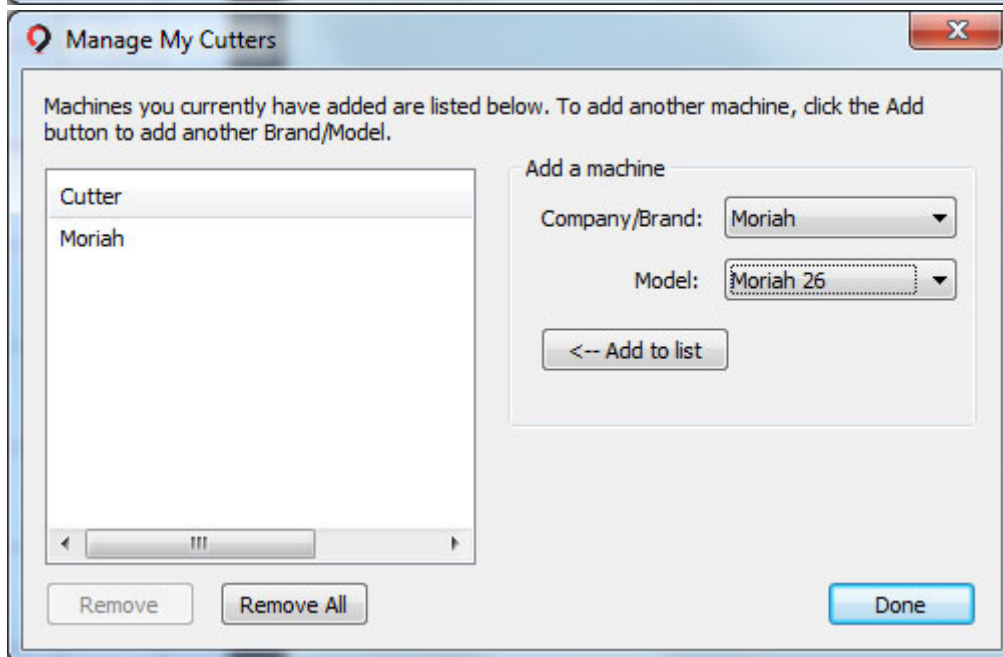
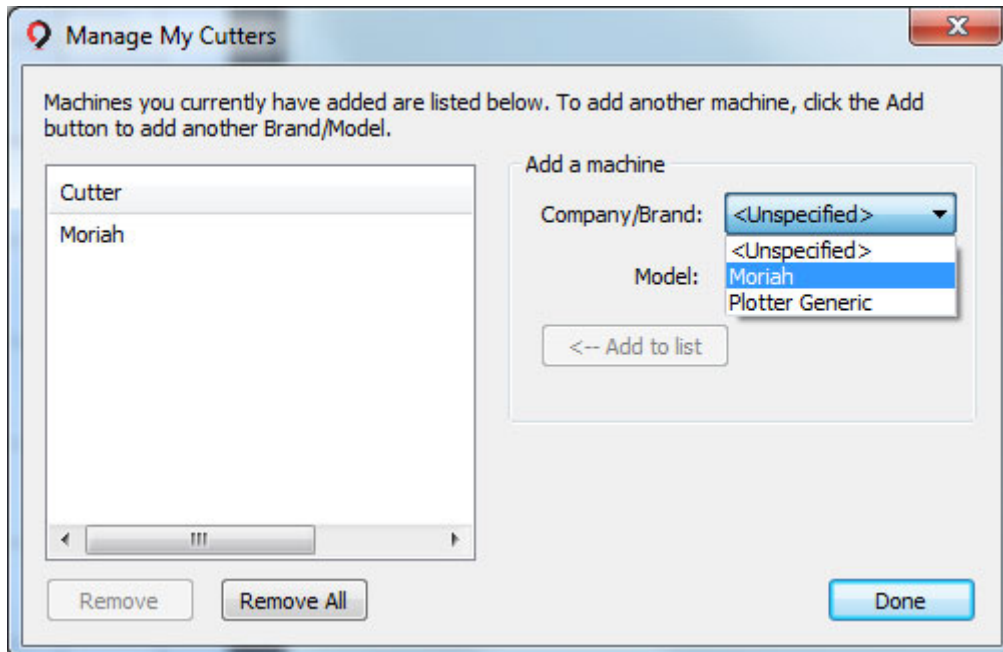
2.13 Entrez le nom et la Cléf qui vous ont été fournis; si vous n'en avez pas, contactez notre support.

2.14 Entrez le nom et la clé et cliquez sur OK

2.15 Dans l'onglet "Cutter", " my cutter" cliquez sur "Manage Cutter"



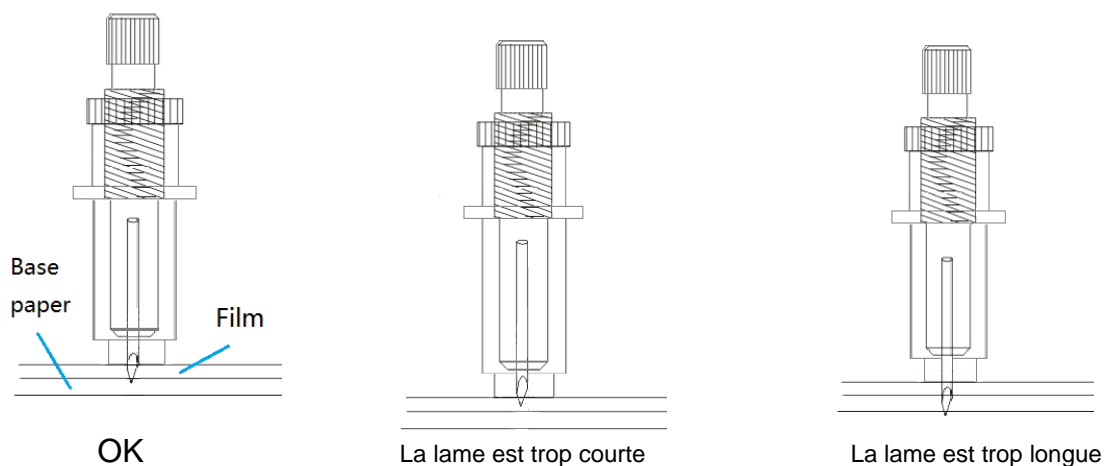
2.16 A droite dans company selectionnez "Moriah", Puis en dessous dans "Model" selectionnez Moriah-26, cliquez sur "ADD to List", puis sur "Done"



LA DECOUPE

- 2.1 Branchez la machine
- 2.2 Choisissez la lame qu'il vous faut :
Smartphone --> lame avec capuchon rouge
Tablette --> lame avec capuchon bleu
Inserez la lame dans son support

Reglage de la lame



Nos films sont équipés d'une couche support. Cette couche est celle que vous allez enlever avant de commencer la pose.

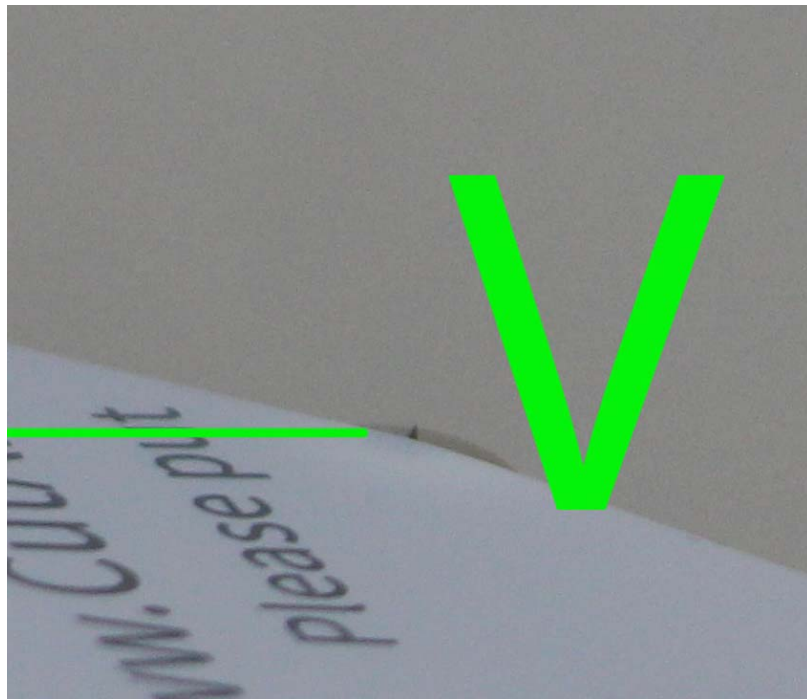
Votre lame ne doit pas dépasser cette couche quand vous la réglez (Vous pouvez la dépasser légèrement mais pas plus).

Pour bien régler votre lame positionnez la dans le support et mettez votre support devant le film. Ajustez en faisant une rotation.

La lame est trop sortie de son support



La lame est bien ajustée(elle est au même niveau que la couche supérieure du film)



Mettez le support dans la machine en vous assurant q'il n'y ait pas de jeu, puis resserrez.

- 2.4 Déplacer le chariot avec les flèches afin de pouvoir y déposer le support de lame.
Pour déplacer le chariot le voyant SET doit être éteint; si vous utilisez les flèches le cas échéant vous modifiez les réglages de la machine.
- 2.5 Mettez votre film sur le tapis de découpe : alignez le vers le bas
Film smartphone : Face imprimée vers le haut et le trait au dos doit être en bas
Film Tablette : Face blanche vers le haut et le trait au dos doit être en bas
- 2.6 A l'arrière de la machine, Baissez les 3 leviers
Assurez vous chacune des 3 roulettes est au dessus de son axe.



Ajustez éventuellement (l'ajustement est possible uniquement lorsque les 3 barres sont baissées)

Retirez le film de protection du tapis (A remettre après chaque utilisation pour une plus longue durée de vie)

Placez votre film sur le tapis (face adhésive du tapis)

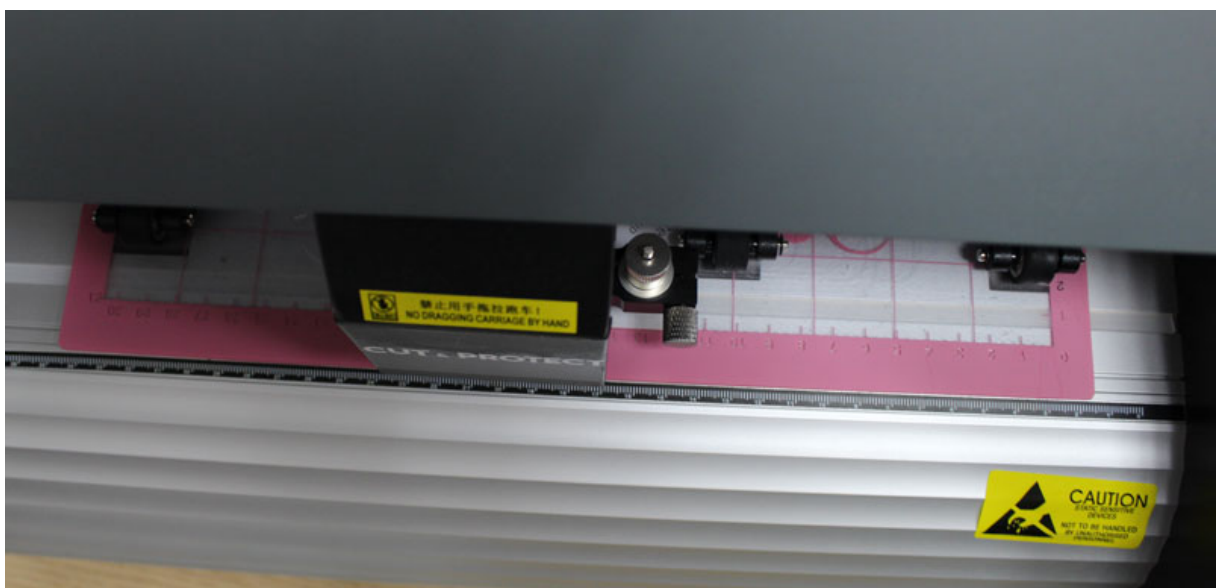
- trait de séparation vers le bas
- la face blanche qui doit être au dessus



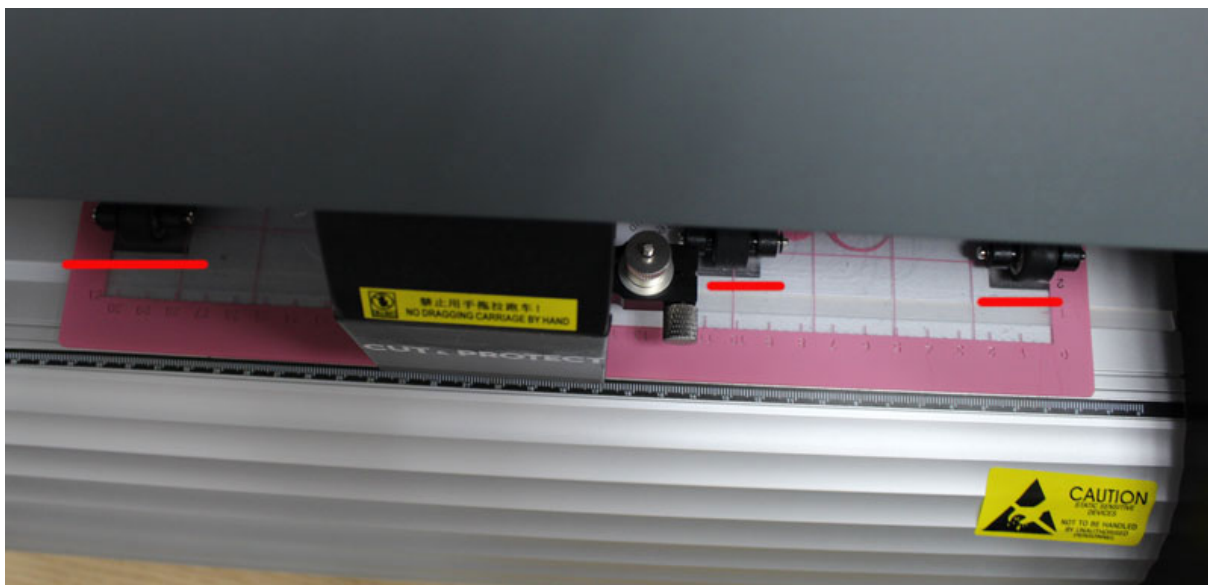
*



Insérez par l'avant votre tapis jusqu'à ce que le bas du tapis soit aligné sur la règle

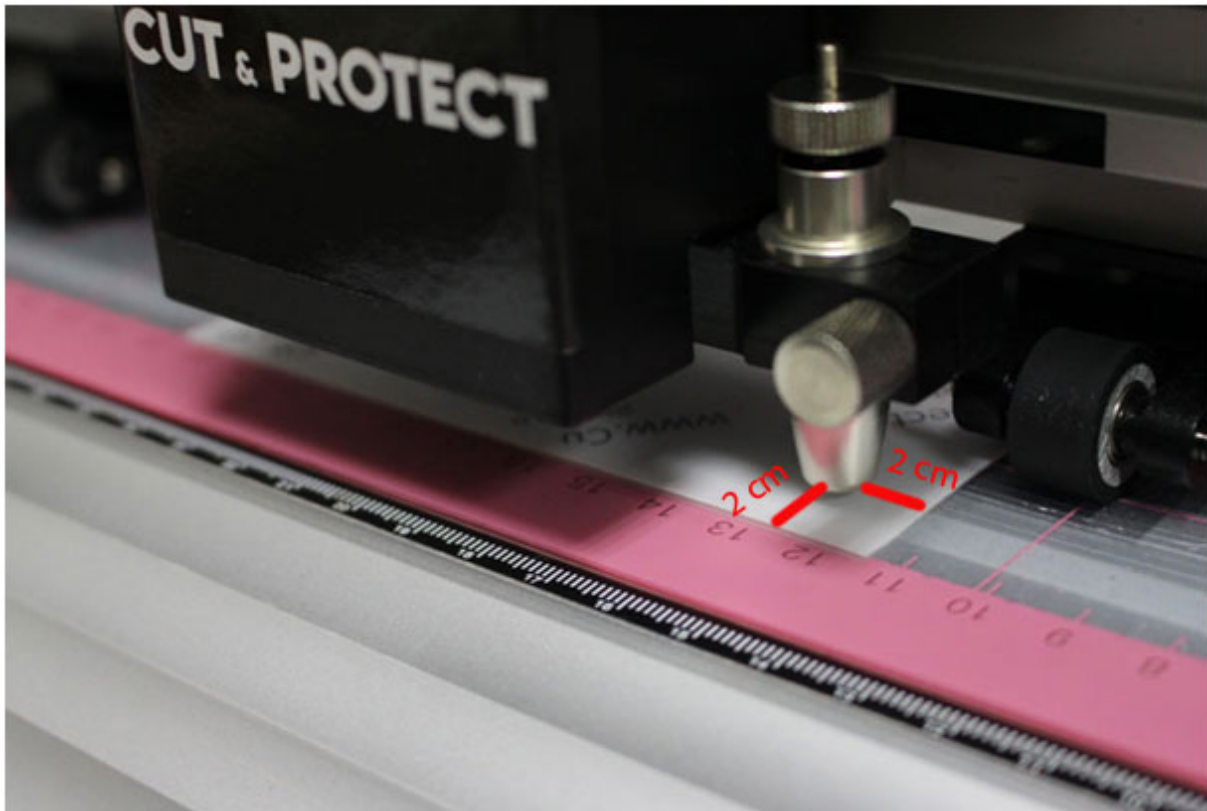


Positionnez le tapis de manière à ce qu'il soit en contact avec les 3 axes .



Refermez les 3 leviers en vous assurant que le tapis est bien droit

- 2.7 A l'aide des flèches alignez le support de la lame
La lame doit être à au moins 2cm de chaque bord



2.8 Lancez la découpe depuis votre logiciel en cliquant sur "Templates"

Sélectionnez Screen protector pour couper un film avant , Back film pour un film arriere,
Watch Film pour un film de montre

Une fenêtre s'ouvre avec la liste des marques, et des styles de film à découper
Sélectionnez votre modèle

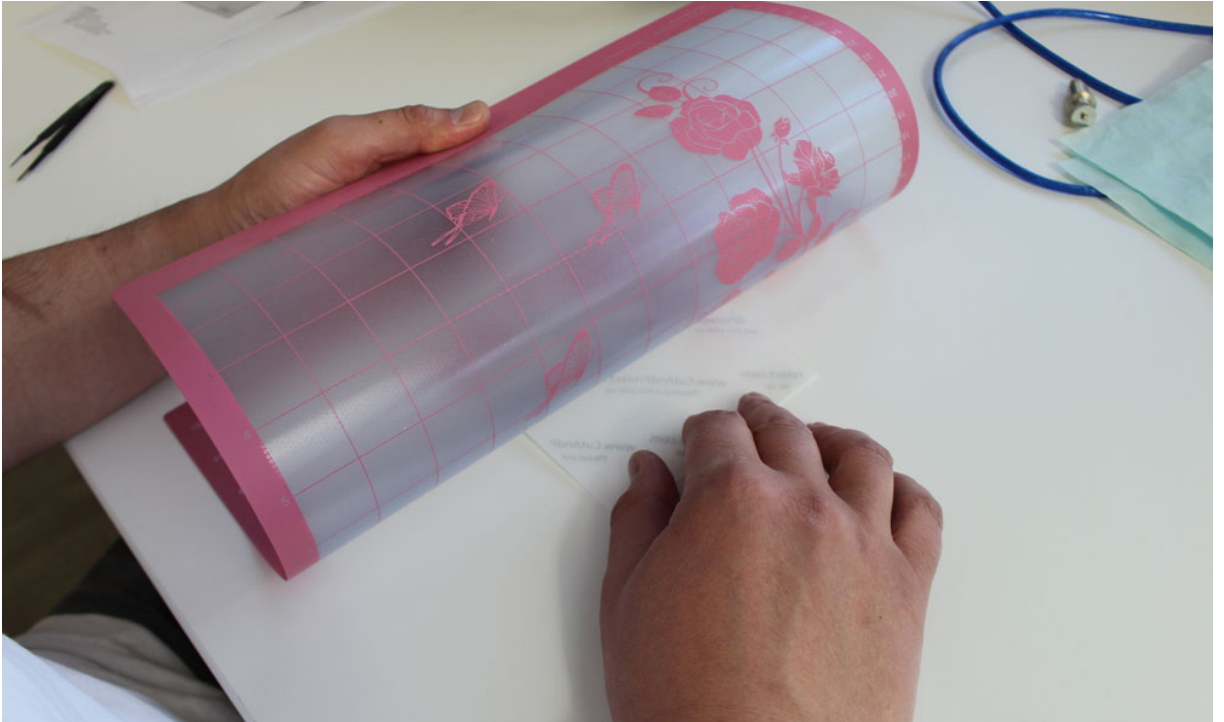
Avant de télécharger le modèle un avertissement vous demande confirmation car un crédit
de découpe va être utilisé

Après validation , cliquez sur CUTTER dans la barre du haut, vérifiez que CUT MODE est bien
sur POINT OF ORIGIN et cliquez sur CUT

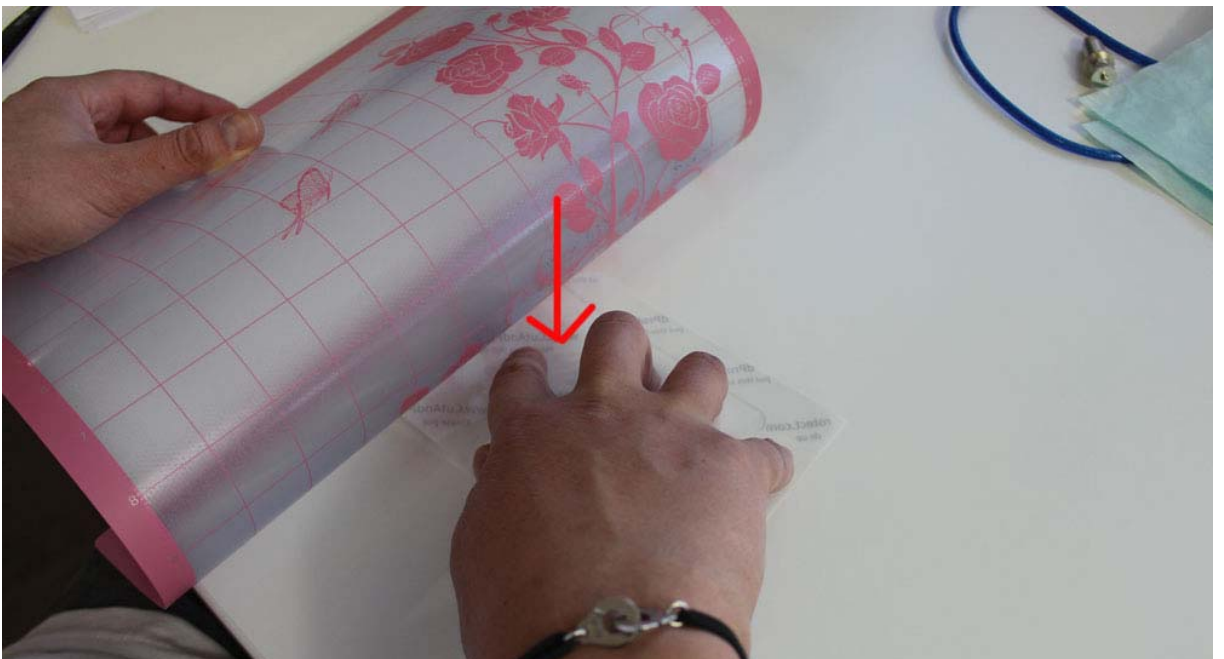
2.9 En cas de problème vous pouvez arrêter la découpe en cliquant sur la machine sur le bouton
RESET

LA POSE

- 3.1 Baissez les 3 leviers,
- 3.2 Retirez le tapis par l'avant
- 3.3 Soulevez et décollez le film délicatement du tapis, vous pouvez tenir le film et faire rouler le tapis pour faciliter le décollage

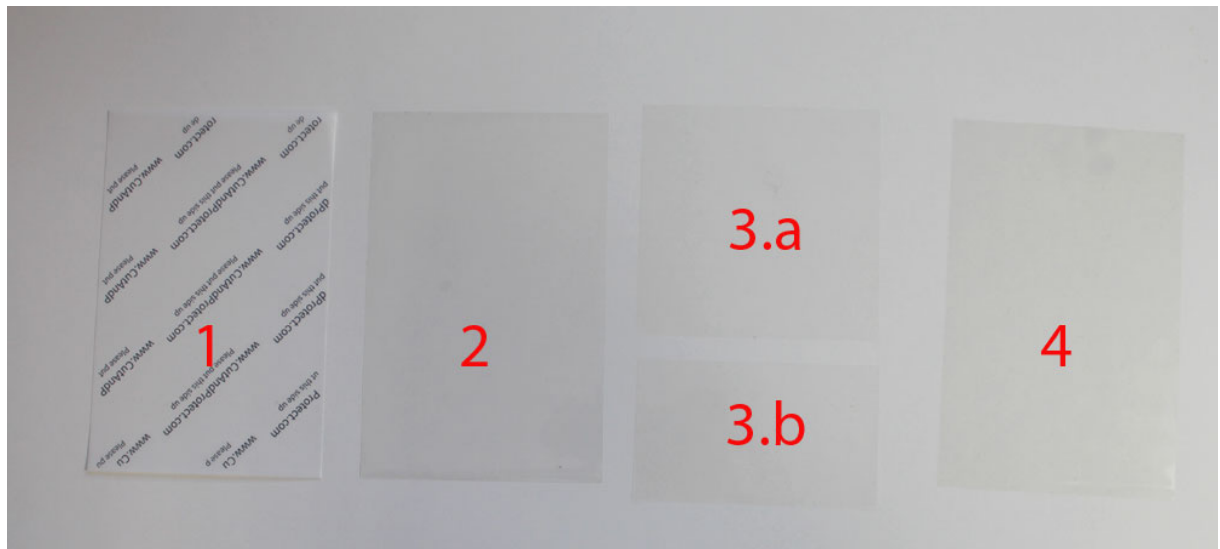


Si besoin maintenez le film au plus proche de sa zone de contact avec le tapis, afin d'éviter la création d'éventuelle bulles.



3.4 Structure du film

Structure du film

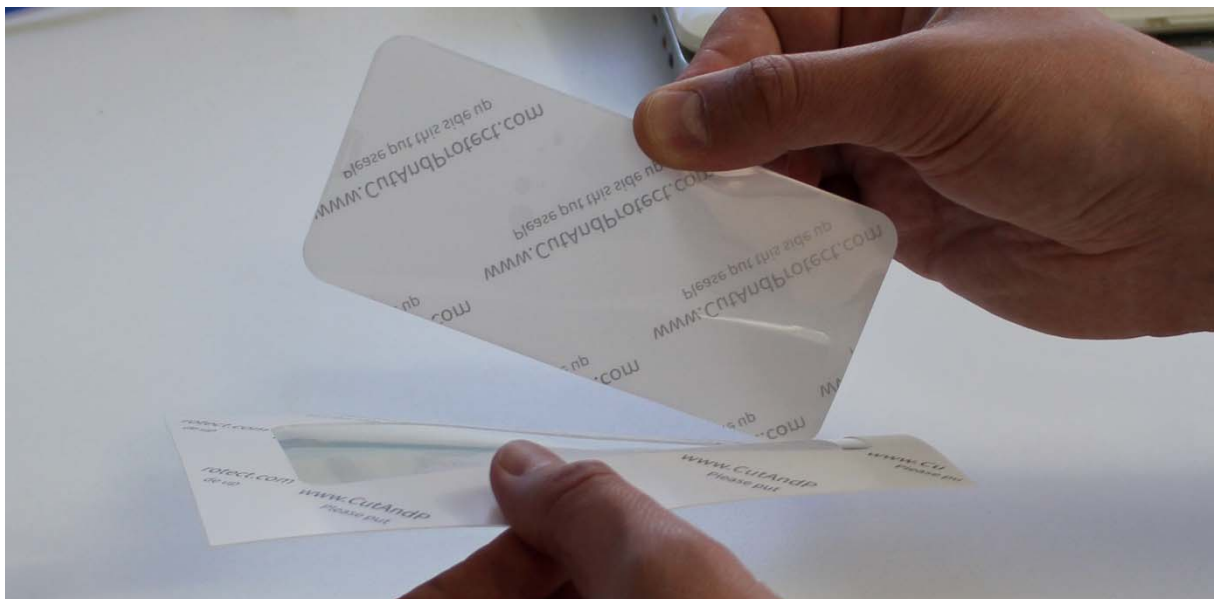


Le film est composé de 4 couches :

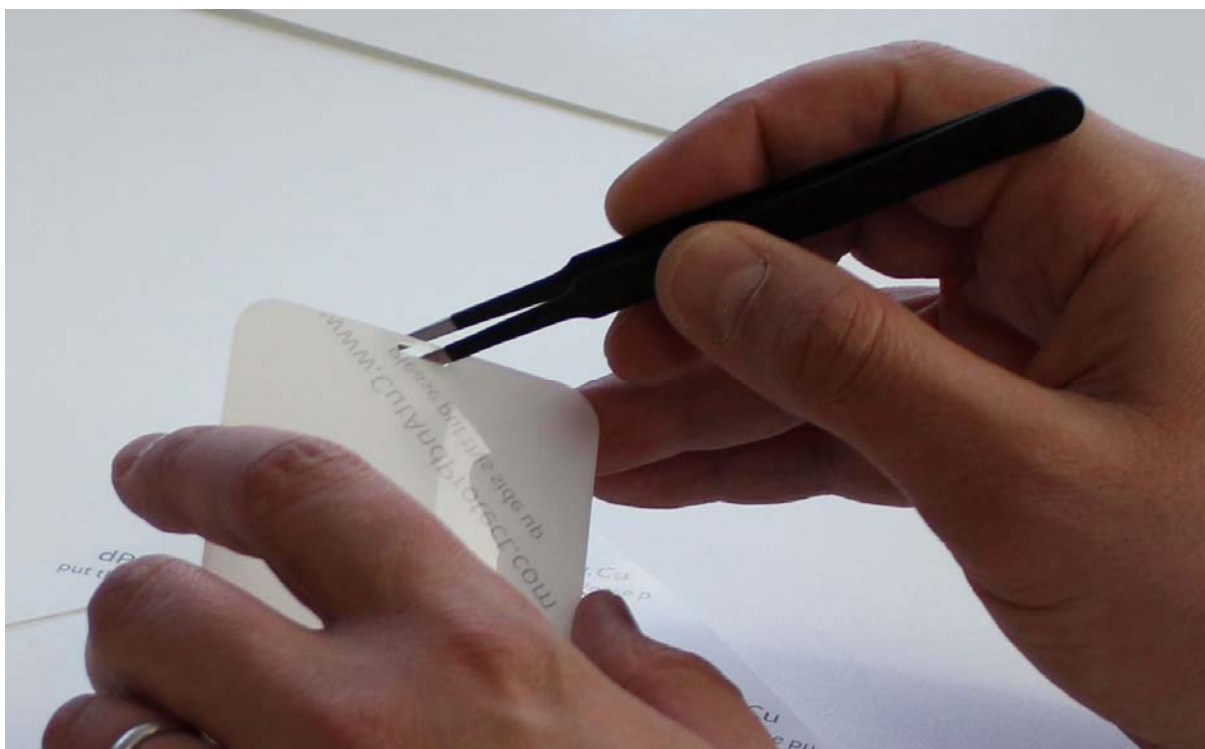
- 1 : Couche de protection (a garder jusqu'à la fin de la pose)
- 2 : Le film Hydrogel Cut& Protect
- 3 a & b : Couche de pose (A enlever une fois que l'ajustement vous convient)
- 4 : Couche support (Non découpée);

3.5 Pose du film

Découlez le film de son support (partie 4)



A l'aide de la pincette dégagez les espaces prédécoupés (Home, Haut parleur ...) si présent.



Nettoyez l'écran à l'aide de la lingette non tissée et du nettoyant.

Positionnez le film sur l'appareil et ajustez le.



A l'aide de la spatule effectuez une pression pour positionnez le film (partez du centre de l'appareil vers le bas, puis du centre vers le haut)



Soulevez le bas jusqu'au trait de démarcation, séparez la couche 3b de votre film, puis chassez avec la spatule



Renouvelez l'opération pour le haut de l'appareil (couche 3a).

Collez bien les angles et les contours



Retirez la couche 1 du film.



Félicitations votre film est posée.

Si quelques bulles apparaissent dans les angles, elles disparaissent sous 24h.